

**BUY THE BLOCK** GREENLINING FOR RACIAL AND ECONOMIC EQUITY  
ERASING BARRIERS • HOUSING FIRST



**LA PORTLAND**

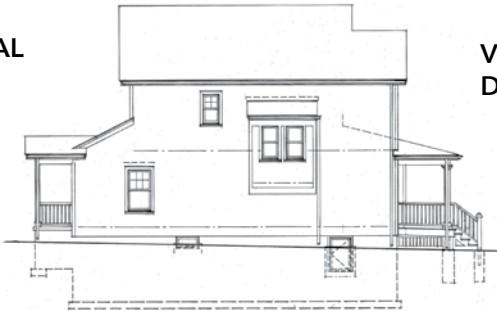


VISTA DELANTERA



VISTA TRASERA

VISTA LATERAL IZQUIERDA



VISTA LATERAL DERECHA



**Casa de 2 pisos • 1357 sq. ft. • 3 dormitorios • 1.5 baños • sótano completo • \$112,000**

La **Portland** es una casa de dos pisos y tres dormitorios que es ideal para el propietario que disfruta de entretener a amigos y familiares. Este diseño ofrece un amplio plan abierto en la primera planta con áreas de salón y comedor y tiene una cocina con una península que acomoda tres sillas. Las ventanas proporcionan una abundancia de luz natural en la casa.

Planos y características especiales adicionales en la parte de atrás.

Esta casa es una casa con certificación Energy Star - Versión 3.1; Índice HERS 50

PARA MÁS INFORMACIÓN, VISITE: [cityofrochester.gov/buytheblock](http://cityofrochester.gov/buytheblock)

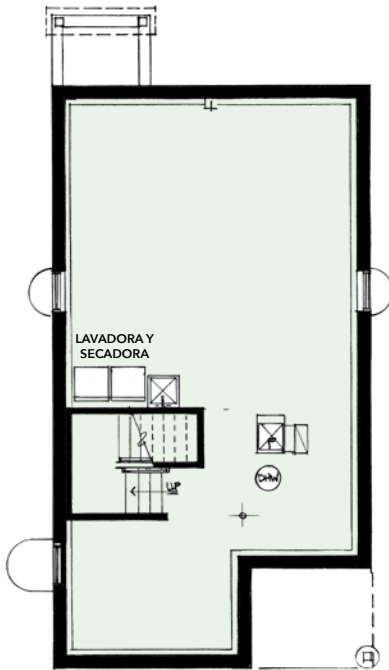
GREENLINING FOR RACIAL AND ECONOMIC EQUITY

# BUY THE BLOCK

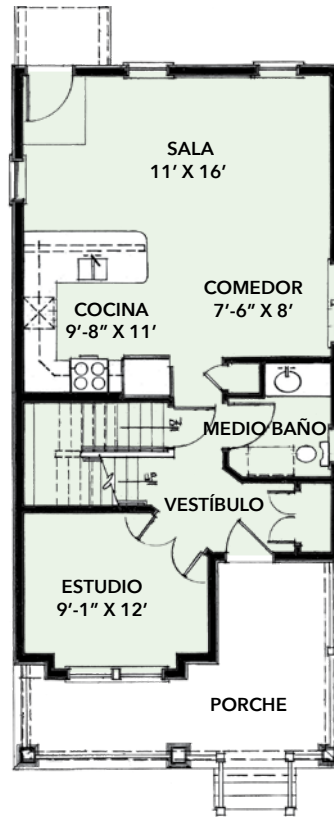
ERASING BARRIERS • HOUSING FIRST



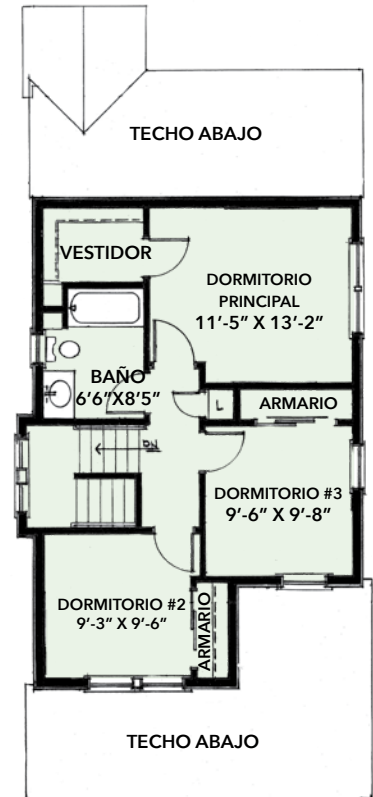
## LA PORTLAND



SÓTANO



PRIMER PISO



SEGUNDO PISO

**CARACTERÍSTICAS ESPECIALES:** • Paquete completo de electrodomésticos Energy Star: nevera, estufa, horno, lavavajillas, lavadora, secadora • Sistemas de calefacción y refrigeración con bomba de calor eléctrica (aire central) • Garaje independiente

**Sótano:** • Sótano de bloque de 12 cursos • Ventana de sótano de salida para que el sótano pueda ser utilizable • Conexión de lavandería para lavadora y secadora

**Primer Piso:** • Vestíbulo de entrada definido con oficina/estudio adyacente • Entrada trasera visitable con acera de perfil bajo 1:20 desde la casa hasta la entrada de vehículos • Medio baño totalmente visitable en el primer piso • Escalera dividida que sube al segundo piso con un mirador en el descanso de la escalera que facilita la subida de los muebles

PARA MÁS INFORMACIÓN, VISITE: [cityofrochester.gov/buytheblock](http://cityofrochester.gov/buytheblock)