

Two story | Four bedroom | 2 bathrooms | 1694 sq. ft | Full basement with egress | **\$154,643**

**The Colonial is a 4 bedroom home perfect for a larger family.** The layout offers a generous family room and eat in kitchen both adorned with ample windows providing natural light and space to gather with friends and family. In the rear of the home, you will find a spacious primary bedroom and mudroom separated by a Jack and Jill full bathroom ideal for aging in place or persons living with accessibility needs. Upstairs offers 3 generous bedrooms and an additional full bathroom with ample closet space and privacy. The home is made complete with a large front porch and optional mobility ramp off the rear.

**Special Features:** Full package of brand new energy star appliances: refrigerator, oven/range combo, dishwasher, washer & dryer. Electric energy recovery ventilation (ERV) and detached garage.

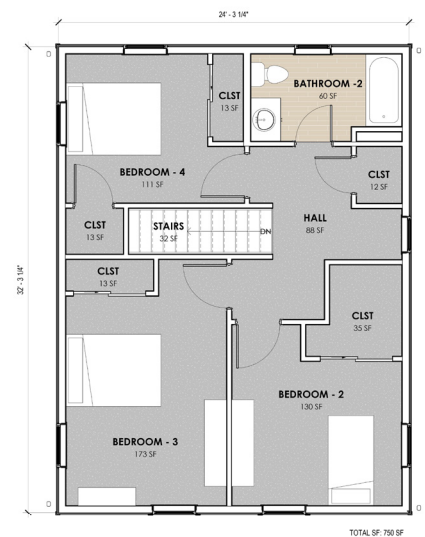
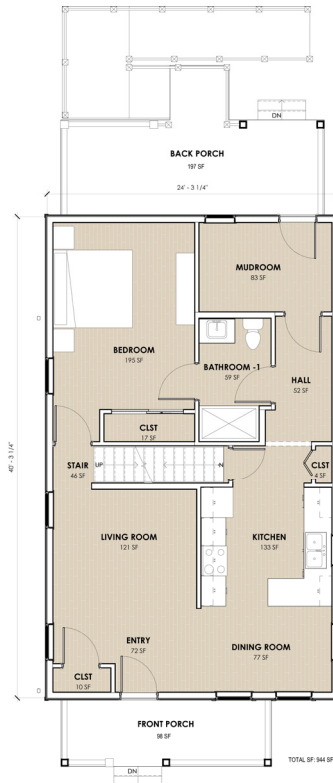
**Basement:** Egress basement window for safe use of space, laundry hookup, and Insulated concrete form (ICF) foundation.

**Main Floor:** Large eat in kitchen with breakfast counter. Family room with an ideal layout for entertaining. Full bathroom and mudroom in the rear adjacent to an oversized primary bedroom with generous closet space.

**Second floor:** Three additional bedrooms all offering ample closet space and plenty of natural light. Additional full size family bathroom off the main hallway.

LEARN MORE! VISIT: [cityofrochester.gov/buytheblock](http://cityofrochester.gov/buytheblock)





Dos pisos | Cuatro habitaciones | 2 baños | 1694 pies cuadrados | Sótano completo con salida | **\$154,643**

**La Colonial es una casa de 4 habitaciones perfecta para una familia numerosa.** El diseño ofrece una amplia sala familiar y una cocina comedor, ambas adornadas con amplias ventanas que brindan luz natural y espacio para reunirse con amigos y familiares. En la parte trasera de la casa, encontrará un espacioso dormitorio principal y un vestíbulo separados por un baño completo Jack and Jill ideal para personas mayores en el lugar o personas que viven con necesidades de accesibilidad. En el piso superior hay 3 dormitorios generosos y un baño completo adicional con amplio espacio de guardarropas y privacidad. La casa se completa con un gran porche delantero y una rampa de movilidad opcional en la parte trasera.

**Características especiales:** Paquete completo de electrodomésticos nuevos con certificación Energy Star: refrigerador, horno/ estufa combinados, lavavajillas, lavadora y secadora de ropa. Ventilación de recuperación de energía eléctrica (ERV) y garaje independiente.

**Sótano:** Ventana de salida del sótano para un uso seguro del espacio, conexión para lavandería y cimientos de encofrado de hormigón aislado (ICF).

**Piso principal:** Amplia cocina comedor con desayunador. Sala familiar con un diseño ideal para recibir invitados. Baño completo y vestíbulo en la parte trasera junto a un dormitorio principal de gran tamaño con un amplio espacio de guardarropas.

**Segundo piso:** Tres dormitorios adicionales, todos con amplio espacio de guardarropas y mucha luz natural. Baño familiar adicional de tamaño completo junto al pasillo principal.

¡APRENDE MÁS! VISITA: [cityofrochester.gov/buytheblock](http://cityofrochester.gov/buytheblock)

