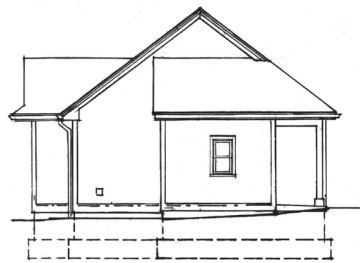
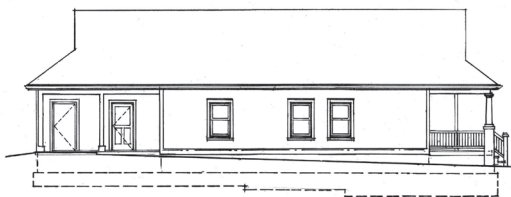




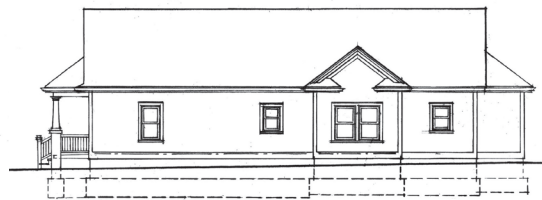
FRONT VIEW



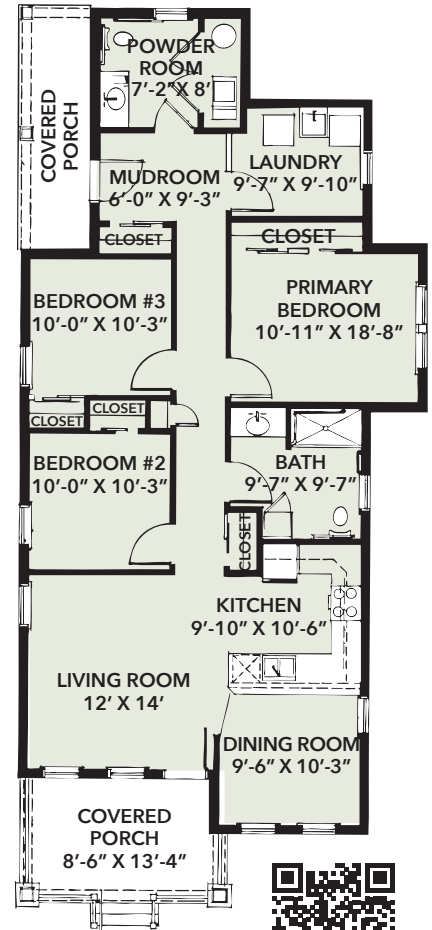
BACK VIEW



LEFT SIDE VIEW



RIGHT SIDE VIEW



**Ranch • Approx. 1365 sq. ft. • fully handicap accessible • 3 bedroom • 1.5 bath • \$120,000**

The Clifford is a fully handicap-accessible, three-bedroom ranch that is ideal for a family with members who require special supports. The Clifford has an open floor plan with interconnected living areas that offer a spacious feel. It is built on a concrete slab with no basement and is complimented with an open front porch.

- Additional Special Features:**
- Full package of Energy Star appliances: refrigerator, stove, range, dishwasher, washer and dryer
  - Electric heat pump heating and cooling systems (central air)
  - Walk-in or roll in shower
  - Built-in electric stove
  - Spacious heated storage area in the rear of the house
  - Rear visitable entrance with 1:20 low profile sidewalk from the house to the driveway
  - Full-size laundry hook-up for washer and dryer
  - Detached garage

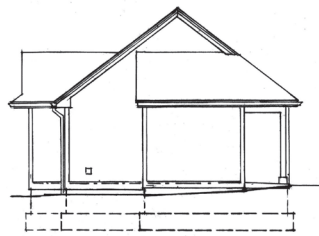
**NOTE:** Exterior view and floor plan layout may be reversed depending the home's lot  
This house is an Energy Star Certified Home – Version 3.1; HERS Index 50

**LEARN MORE! VISIT: [cityofrochester.gov/buytheblock](http://cityofrochester.gov/buytheblock)**

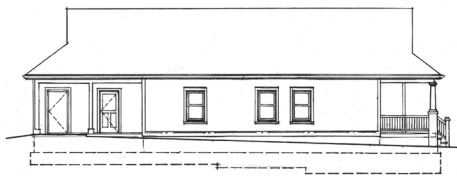




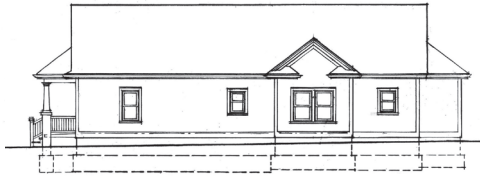
VISTA DELANTERA



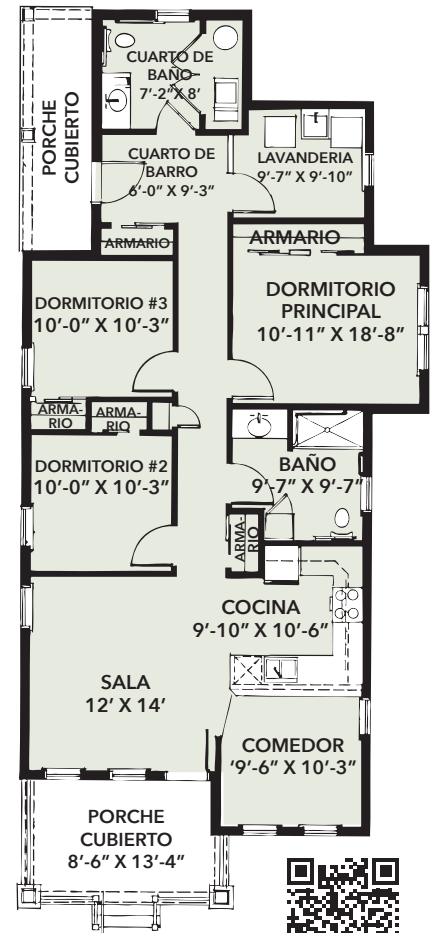
VISTA TRASERA



VISTA LATERAL IZQUIERDA



VISTA LATERAL DERECHA



Rancho • Aprox. 1365 sq. ft. • totalmente accesible para discapacitados • 3 dormitorios • 1.5 baños • \$120,000

**La Clifford** es una casa modelo rancho de tres dormitorios totalmente accesible para discapacitados que es ideal para una familia con miembros que requieren apoyos especiales. El Clifford tiene un plan de piso abierto con áreas de vida interconectados que ofrecen una sensación de amplitud. Está construido sobre una losa de hormigón sin sótano y se complementa con un porche abierto.

**Características especiales adicionales:** • Paquete completo de electrodomésticos Energy Star: nevera, estufa, cocina, lavavajillas, lavadora y secadora • Sistemas de calefacción y refrigeración con bomba de calor eléctrica (aire central) • Ducha con acceso a pie o con silla de ruedas • Estufa eléctrica incorporada • Amplia zona de almacenamiento con calefacción en la parte trasera de la casa • Entrada trasera visitable con acera de perfil bajo 1:20 desde la casa hasta la entrada • Conexión de lavandería de tamaño completo para lavadora y secadora • Garaje independiente

**NOTA:** La vista exterior y el diseño del plano del piso pueden invertirse según el lote de la casa. Esta casa es una casa con certificación Energy Star - Versión 3.1; Índice HERS 50

¡APRENDE MÁS! VISITA: [cityofrochester.gov/buytheblock](http://cityofrochester.gov/buytheblock)

