

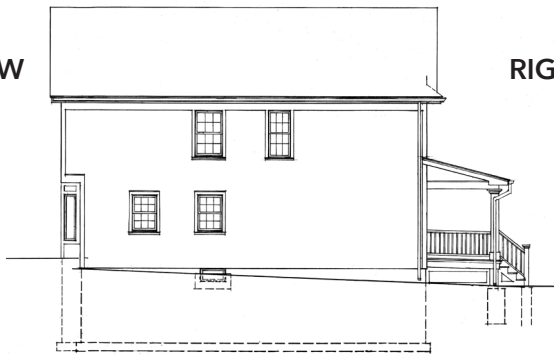


FRONT VIEW



BACK VIEW

LEFT SIDE VIEW



RIGHT SIDE VIEW



**2-Story home • 1729 sq. ft. • 4 bedroom • 2.5 bath • full basement • \$155,000**

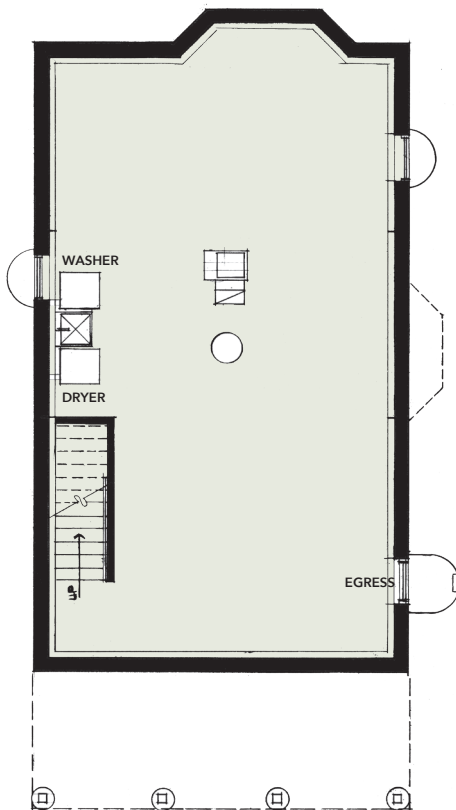
The Ellison is a two-story, four-bedroom home perfect for a larger family. This design has a roomy formal dining area with a ceiling-to-floor bay window that provides plentiful natural light and space to gather around a dining table. The kitchen floor plan includes a dinette area, and the exterior of the home is complimented with a full front porch.

Floor plans and additional special features on the back.

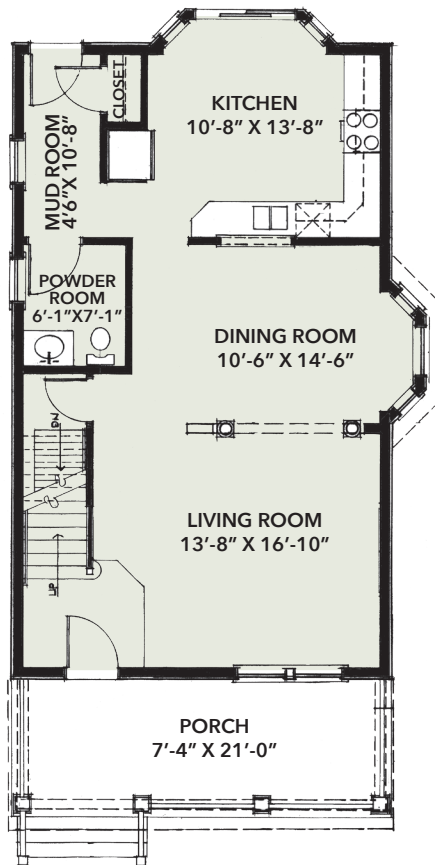
This house is an Energy Star Certified Home – Version 3.1; HERS Index 50

**LEARN MORE! VISIT: [cityofrochester.gov/buytheblock](http://cityofrochester.gov/buytheblock)**

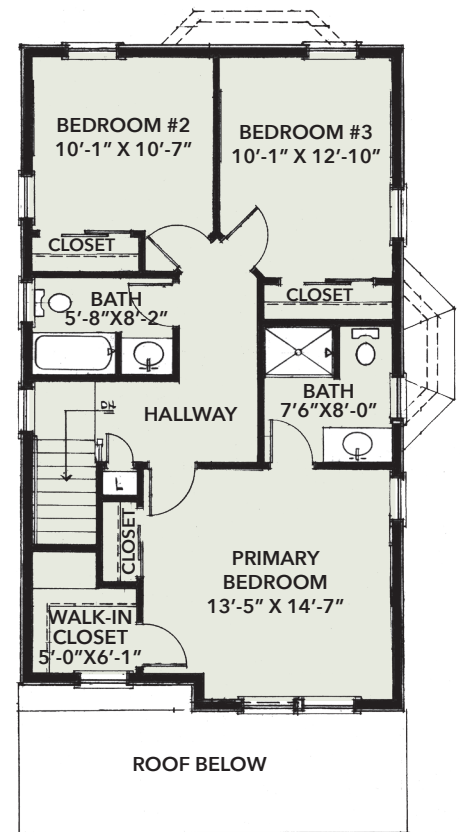




**BASEMENT**



**FIRST FLOOR**



**SECOND FLOOR**

**SPECIAL FEATURES:** • Full package of Energy Star appliances: refrigerator, stove, range, dishwasher, washer, dryer • Electric heat pump heating and cooling systems (central air) • Detached garage

**Basement:** • 12 course block basement • Egress basement window so basement can be usable • Laundry hook-up for washer and dryer

**First Floor:** • Entry foyer with defined hallway • Rear visitable entrance with 1:20 low profile sidewalk from the house to the driveway • Mudroom area off the rear door • Fully visitable first floor powder room

**Second Floor:** • Large primary bedroom with walk in closet and private full bathroom • 3 additional spacious bedrooms with large closets • 1 full size bathroom off the bedroom hallway

LEARN MORE! VISIT: [cityofrochester.gov/buytheblock](http://cityofrochester.gov/buytheblock)



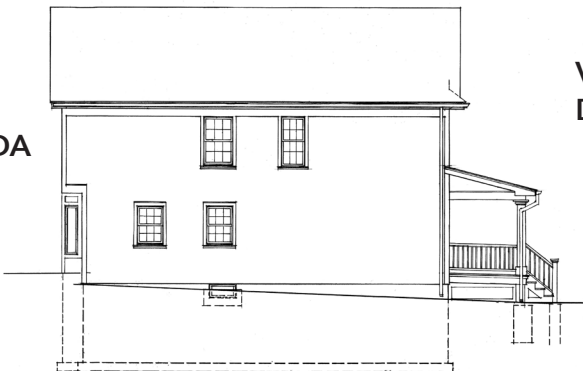


VISTA DELANTERA



VISTA TRASERA

VISTA LATERAL IZQUIERDA



VISTA LATERAL DERECHA



**Casa de 2 pisos • 1729 sq. ft. • 4 dormitorios • 2.5 baños • sótano completo • \$155,000**

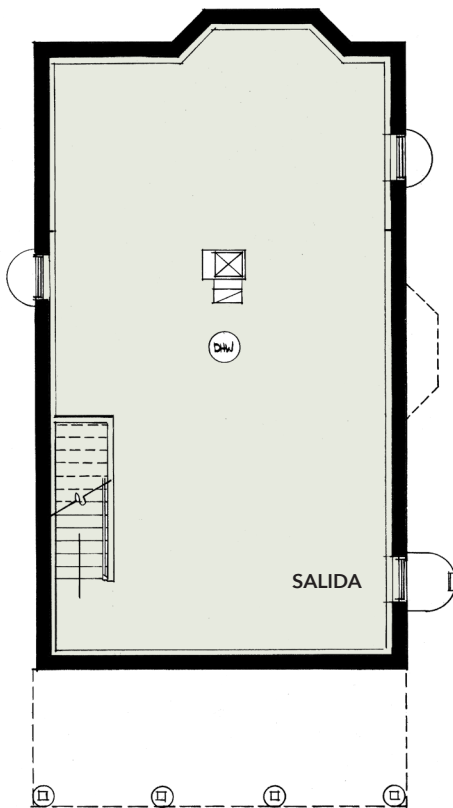
La Ellison es una casa de dos pisos y cuatro dormitorios perfecta para una familia grande. Este diseño tiene un amplio comedor formal con una ventana bahía de techo a piso que proporciona abundante luz natural y el espacio para reunirse alrededor de una mesa de comedor. La planta de la cocina incluye una zona de comedor, y el exterior de la casa se complementa con un porche delantero completo.

Planos y características especiales adicionales en la parte de atrás.

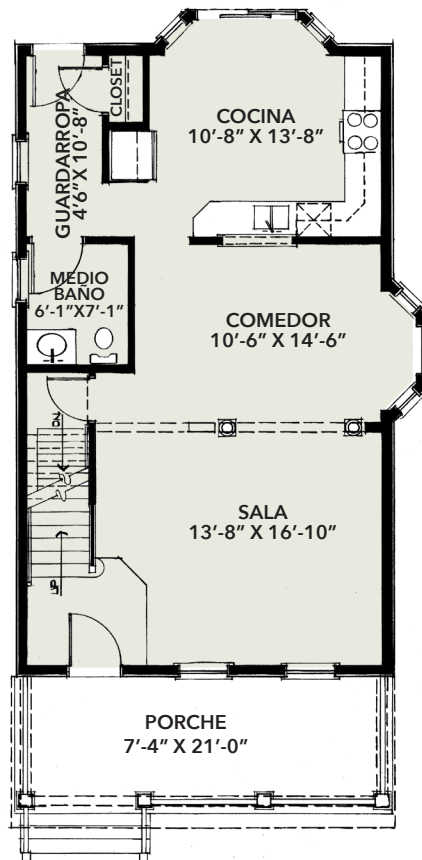
Esta casa es una casa con certificación Energy Star - Versión 3.1; Índice HERS 50

¡APRENDE MÁS! VISITA: [cityofrochester.gov/buytheblock](http://cityofrochester.gov/buytheblock)

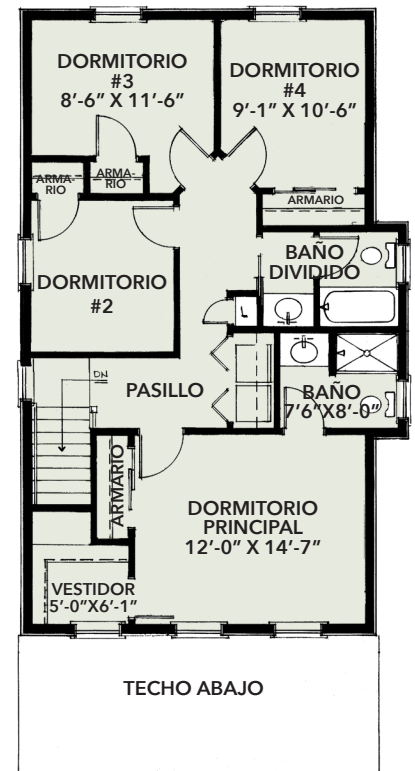




SÓTANO



PRIMER PISO



SEGUNDO PISO

**CARACTERÍSTICAS ESPECIALES:** • Paquete completo de electrodomésticos Energy Star: nevera, estufa, horno, lavavajillas, lavadora, secadora • Sistemas de calefacción y refrigeración con bomba de calor eléctrica (aire central) • Garaje independiente

**Sótano:** • Sótano de bloque de 12 cursos • Ventana de sótano de salida para que el sótano pueda ser utilizable • Conexión de lavandería para lavadora y secadora

**Primer piso:** • Vestíbulo de entrada con pasillo definido • Entrada trasera visitable con acera de perfil bajo 1:20 desde la casa hasta la entrada de vehículos • Zona de guardarropa junto a la puerta trasera • Medio baño totalmente visitable en el primer piso

**Segundo piso:** • Dormitorio grande principal con vestidor y baño completo privado • 3 dormitorios espaciosos adicionales con closets grandes • 1 baño completo fuera del pasillo de los dormitorios

[cityofrochester.gov/buytheblock](http://cityofrochester.gov/buytheblock)

