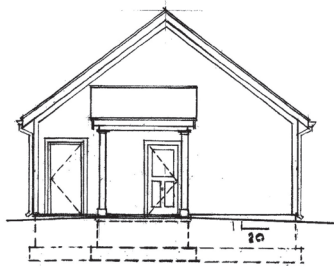
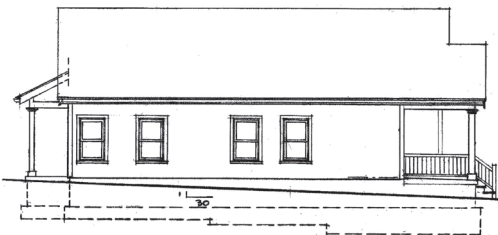




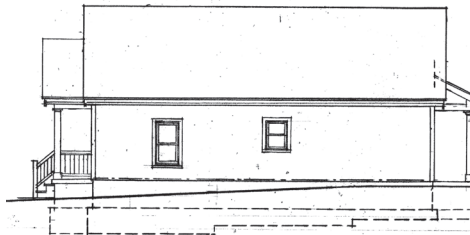
FRONT VIEW



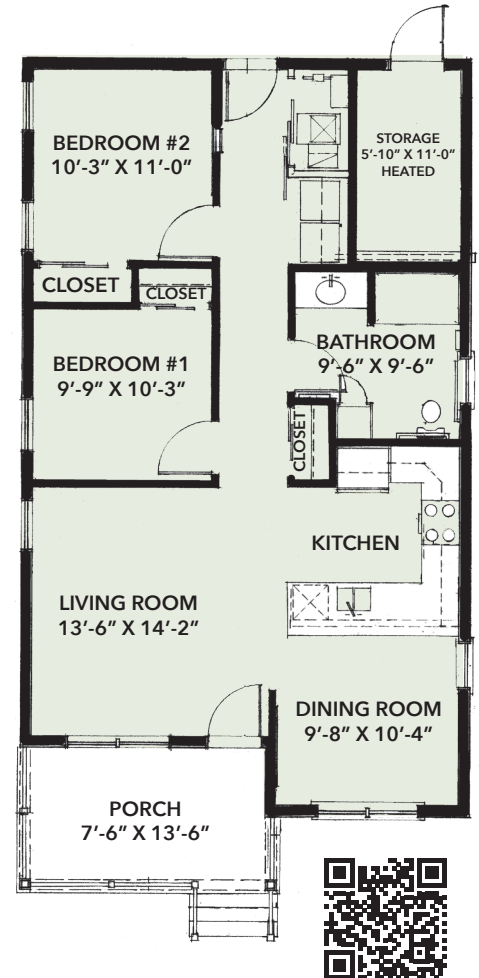
BACK VIEW



LEFT SIDE VIEW



RIGHT SIDE VIEW



Ranch • 1033 sq. ft. • fully handicap accessible • 2 bedroom • 1 bath • \$99,000

The Norton is a two-bedroom ranch that is perfect for the homeowner seeking a smaller home. The layout of this design has an open floor plan with interconnected living areas providing the home with a more spacious feel. This home is built on a concrete slab with no basement, and is fully handicap accessible providing many benefits to families with members who require special supports.

Additional Special Features: • Open front porch • Full package of Energy Star appliances: refrigerator, stove, range, dishwasher, washer and dryer • Electric heat pump heating and cooling systems (central air) • Built-in electric stove • Nice size heated storage area in the rear of the house • Walk-in or roll in shower • Rear visitable entrance with 1:20 low profile sidewalk from the house to the driveway • Laundry hook-up for washer and dryer • Detached garage

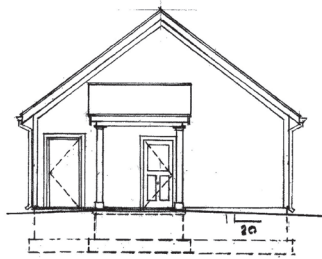
This house is an Energy Star Certified Home – Version 3.1; HERS Index 50

LEARN MORE! VISIT: cityofrochester.gov/buytheblock

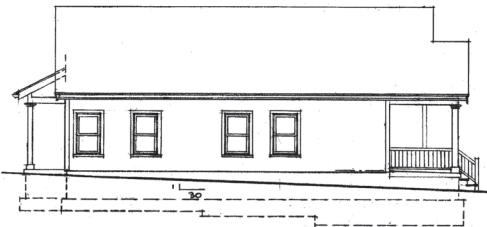




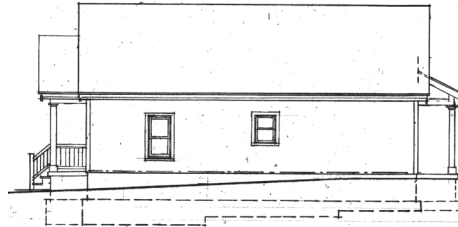
VISTA DELANTERA



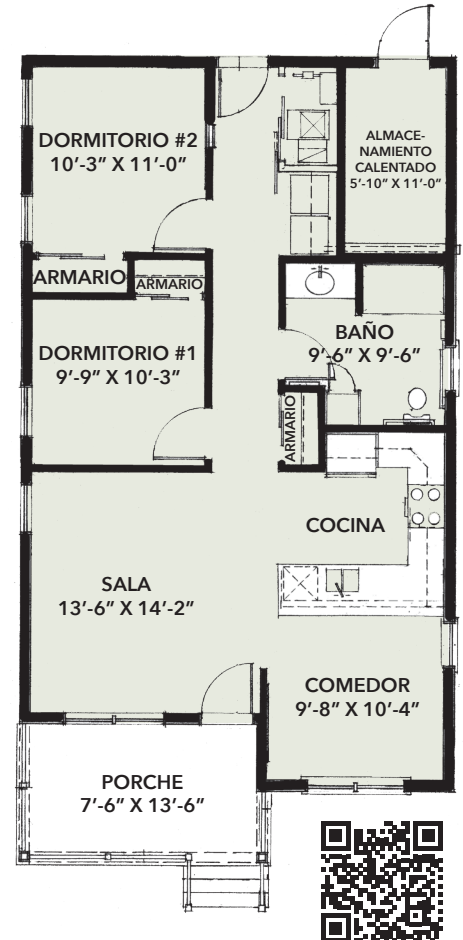
VISTA TRASERA



VISTA LATERAL IZQUIERDA



VISTA LATERAL DERECHA



Rancho • 1033 sq. ft. • totalmente accesible para discapacitados • 2 dormitorios • 1 baño • \$99,000

La Norton es una casa modelo rancho de dos dormitorios que es perfecto para el propietario que busca una casa más pequeña. La disposición de este diseño tiene un plan de piso abierto con áreas de vida interconectadas proporcionando el hogar con una sensación más espaciosa. Esta casa está construida sobre una losa de hormigón sin sótano y es totalmente accesible para discapacitados proporcionando muchos beneficios a las familias con miembros que requieren apoyos especiales.

Características especiales adicionales: • Porche delantero abierto • Paquete completo de electrodomésticos Energy Star: nevera, estufa, cocina, lavavajillas, lavadora y secadora • Sistemas de calefacción y refrigeración con bomba de calor eléctrica (aire central) • Estufa eléctrica incorporada • Área de almacenamiento con calefacción de buen tamaño en la parte trasera de la casa • Ducha con acceso a pie o con silla de ruedas • Entrada trasera visitable con acera de perfil bajo 1:20 desde la casa hasta el camino de entrada • Conexión de lavandería para lavadora y secadora • Garaje independiente

Esta casa es una casa con certificación Energy Star - Versión 3.1; Índice HERS 50

¡APRENDE MÁS! VISITA: cityofrochester.gov/buytheblock

