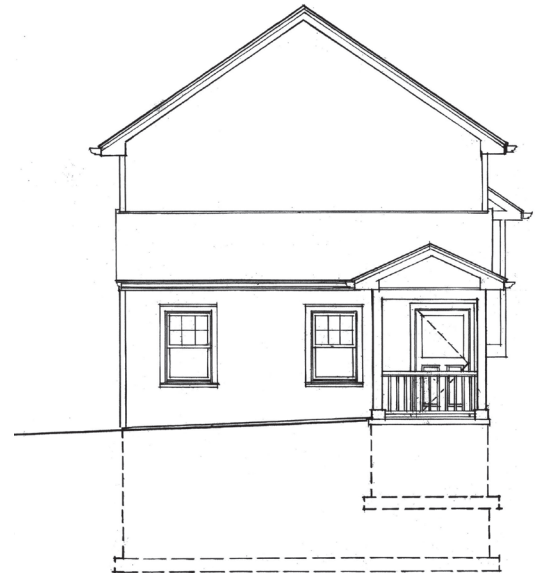


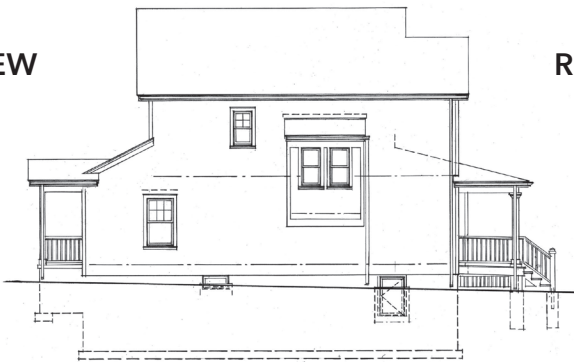


FRONT VIEW



BACK VIEW

LEFT SIDE VIEW



RIGHT SIDE VIEW



**2-Story home • 1357 sq. ft. • 3 bedroom • 1.5 bath • full basement • \$120,000**

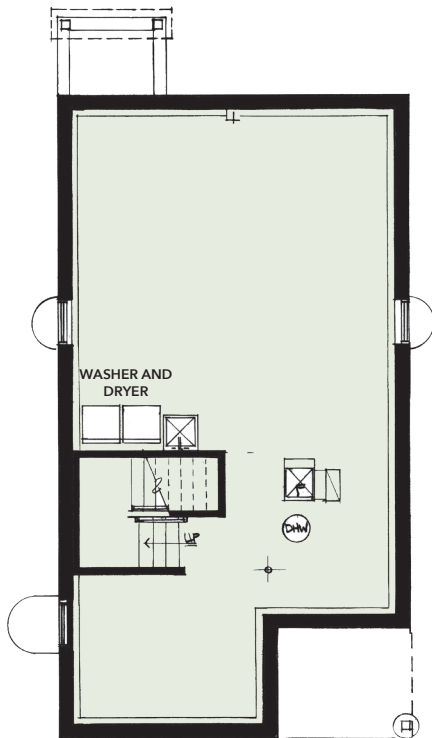
The **Portland** is a two-story, three-bedroom home that is great for the homeowner who enjoys entertaining friends and family. This design offers a spacious first floor open plan with living and dining room areas, and has a kitchen with a peninsula that accommodates three stools. Window features provide an abundance of natural light in the home.

Floor plans and additional special features on the back.

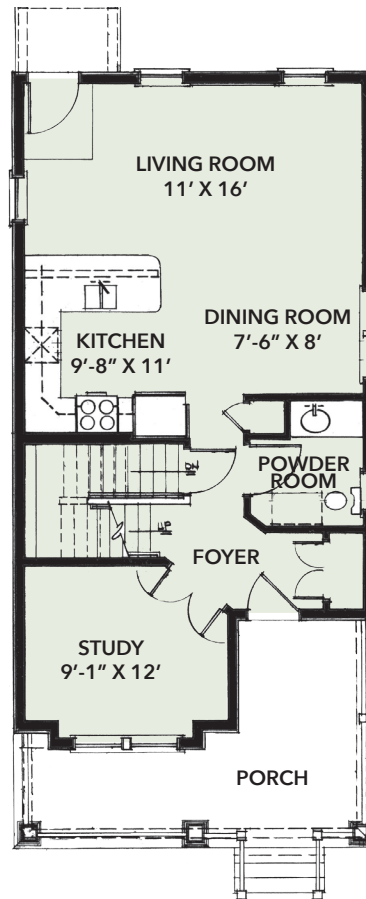
This house is an Energy Star Certified Home – Version 3.1; HERS Index 50

LEARN MORE! VISIT: [cityofrochester.gov/buytheblock](http://cityofrochester.gov/buytheblock)

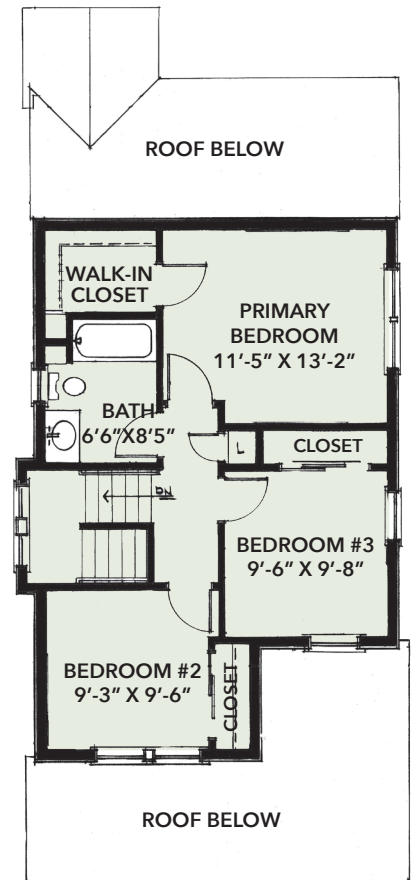




**BASEMENT**



**FIRST FLOOR**



**SECOND FLOOR**

**SPECIAL FEATURES:** • Full package of Energy Star appliances: refrigerator, stove, range, dishwasher, washer, dryer • Electric heat pump heating and cooling systems (central air) • Detached garage

**Basement:** • 12 course block basement • Egress basement window so basement can be usable  
• Laundry hook-up for washer and dryer

**First Floor:** • Defined entry foyer with adjacent office/study • Rear visitable entrance with 1:20 low profile sidewalk from the house to the driveway • Fully visitable 1st floor powder room • Split stair case going up to the 2nd floor with a box bay window at the stair landing which makes it easier to bring furniture upstairs

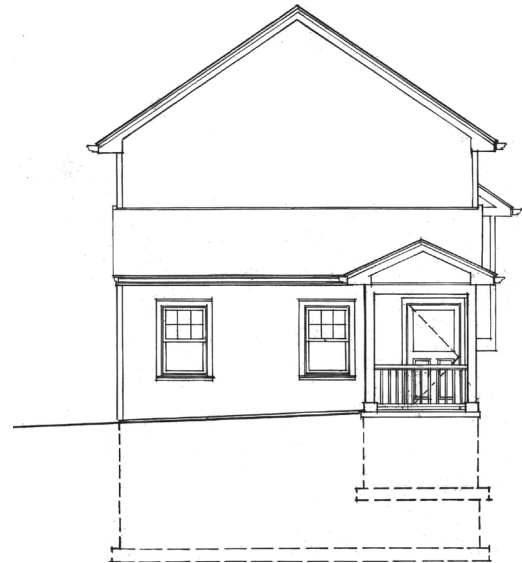
**Second Floor:** • Large primary bedroom with walk in closet • 2 additional spacious bedrooms with large closets  
• Full size main bathroom off the bedroom hallways

**LEARN MORE! VISIT: [cityofrochester.gov/buytheblock](http://cityofrochester.gov/buytheblock)**



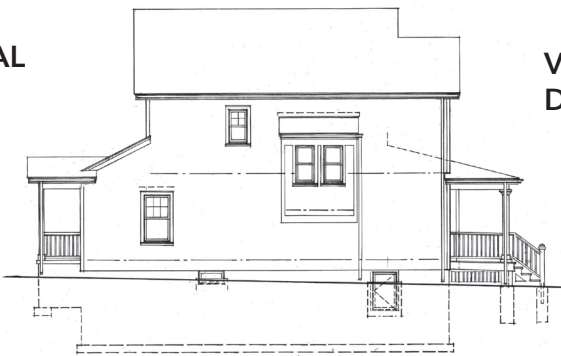


VISTA DELANTERA



VISTA TRASERA

VISTA LATERAL  
IZQUIERDA



VISTA LATERAL  
DERECHA



**Casa de 2 pisos • 1357 sq. ft. • 3 dormitorios • 1.5 baños • sótano completo • \$120,000**

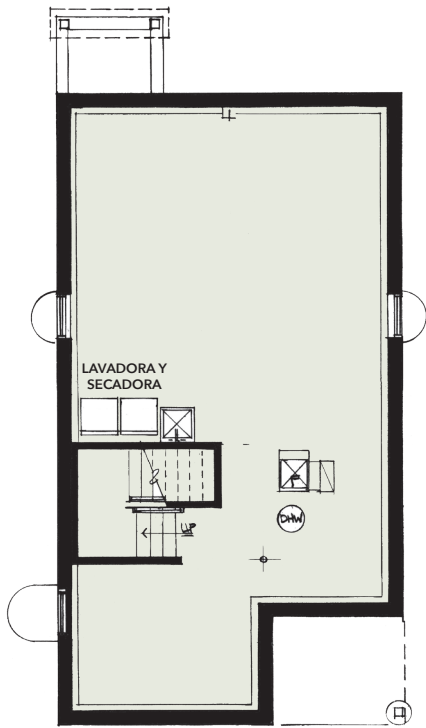
La **Portland** es una casa de dos pisos y tres dormitorios que es ideal para el propietario que disfruta de entretener a amigos y familiares. Este diseño ofrece un amplio plan abierto en la primera planta con áreas de salón y comedor y tiene una cocina con una península que acomoda tres sillas. Las ventanas proporcionan una abundancia de luz natural en la casa.

Planos y características especiales adicionales en la parte de atrás.

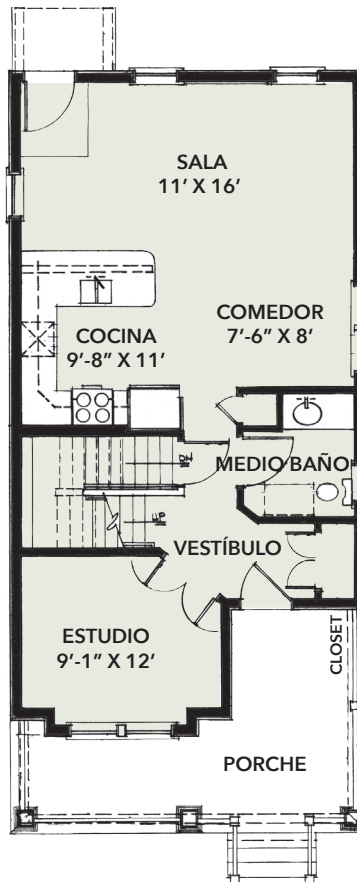
Esta casa es una casa con certificación Energy Star - Versión 3.1; Índice HERS 50

¡APRENDE MÁS! VISITA: [cityofrochester.gov/buytheblock](http://cityofrochester.gov/buytheblock)

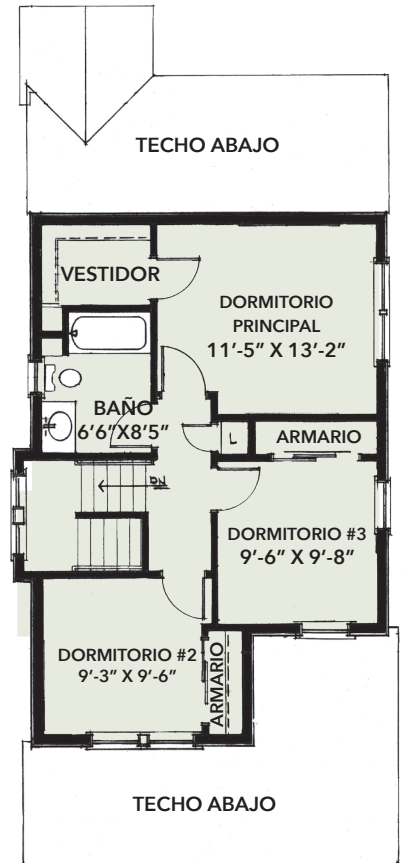




SÓTANO



PRIMER PISO



SEGUNDO PISO

**CARACTERÍSTICAS ESPECIALES:** • Paquete completo de electrodomésticos Energy Star: nevera, estufa, horno, lavavajillas, lavadora, secadora • Sistemas de calefacción y refrigeración con bomba de calor eléctrica (aire central) • Garaje independiente

**Sótano:** • Sótano de bloque de 12 cursos • Ventana de sótano de salida para que el sótano pueda ser utilizable • Conexión de lavandería para lavadora y secadora

**Primer Piso:** • Vestíbulo de entrada definido con oficina/estudio adyacente • Entrada trasera visitable con acera de perfil bajo 1:20 desde la casa hasta la entrada de vehículos • Medio baño totalmente visitable en el primer piso • Escalera dividida que sube al segundo piso con un mirador en el descanso de la escalera que facilita la subida de los muebles

**Segundo piso:** • Amplio dormitorio principal con vestidor • 2 dormitorios espaciosos adicionales con grandes armarios • Baño principal de tamaño completo junto a los pasillos de los dormitorios

¡APRENDE MÁS! VISITA: [cityofrochester.gov/buytheblock](http://cityofrochester.gov/buytheblock)

